

ペット避難所開設

スターターキット

作成日 年 月 日

避難所に到着した 飼い主さまへ

まずスターターキットを開けて下さい。

他の飼い主さんにも声をかけ、協力しあい

手順書の順に従って作業を始めて下さい。

小学校 ペット飼育場所

中学校 ペット飼育場所

し　　いく　　ば　　しょ

ペット飼育場所

か　　ぬし　　かん　けい　しゃ　い　がい

飼い主・関係者以外

た　　ち　　い　　り　　きん　　し

立ち入り禁止！



かいぬし　　きよか　　かって　　どうぶつ　　さわ

飼い主に許可なく勝手に動物に触ったり、

た　べ　もの　　あた

食べ物を与えないでください

し いく ば しょ

ペット飼育場所

か めし かん けい しゃ い がい

飼い主・関係者以外

た ち い り きん し

立ち入り禁止！



かいぬし きよか かって どうぶつ さわ

飼い主に許可なく勝手に動物に触ったり、

た べ もの あた

食べ物を与えないでください

2-2

飼いぬし かんけいしゃ いがい
飼い主・関係者以外

た い きん し
立ち入り禁止！

し いく ば しょ
ペット飼育場所

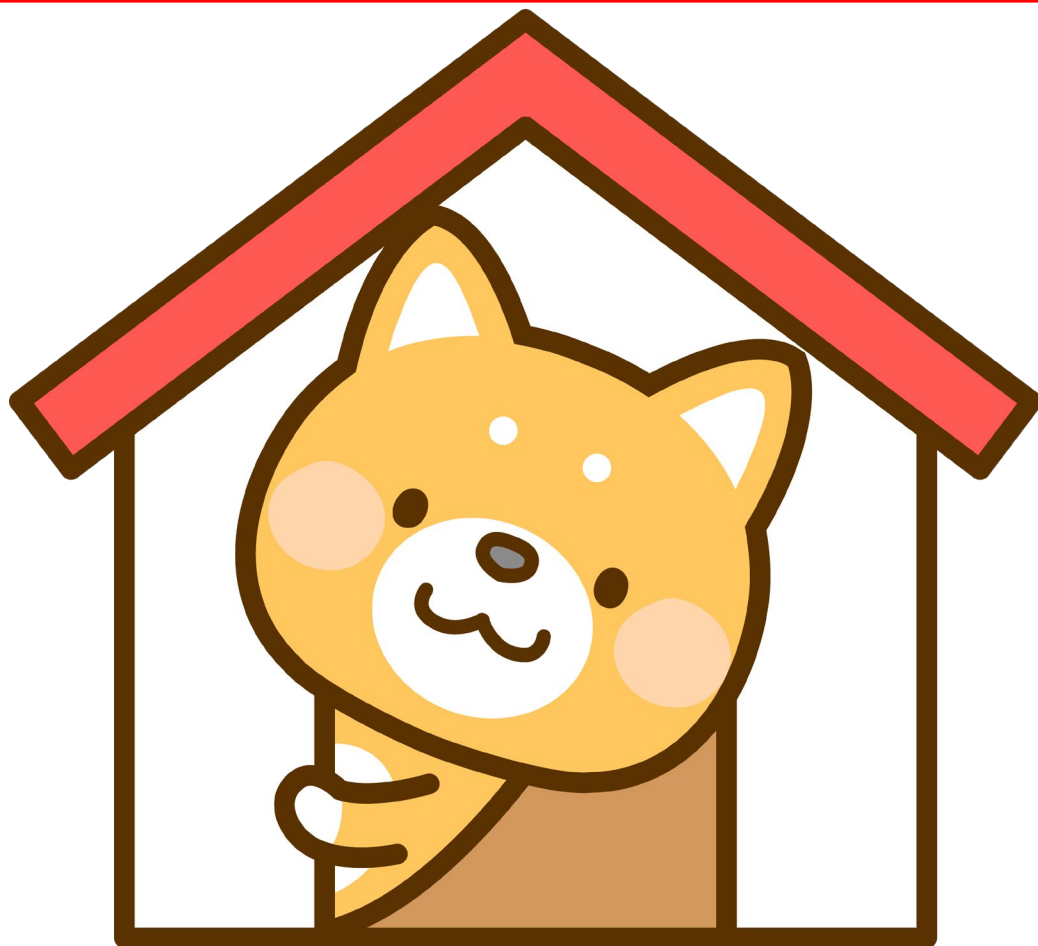
飼いぬし きょか
飼い主に許可なく

かって どうぶつ さわ
勝手に動物に触ったり、

たべもの あた
食べ物を与えないでください

犬

し　　いく　　ば　　しょ
ペット飼育場所



いぬ

犬

2-3

飼いぬし かんけいしゃ いがい
飼い主・関係者以外

た い きん し
立ち入り禁止！

し いく ば しょ
ペット飼育場所

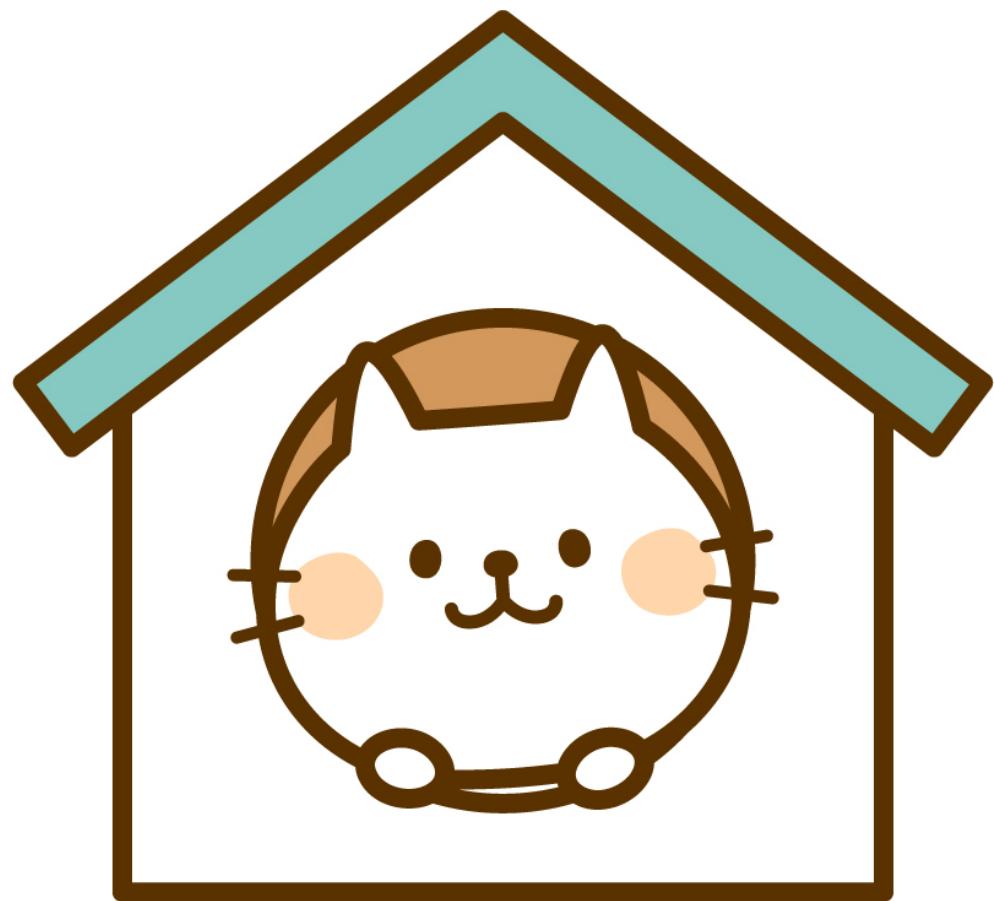
飼いぬし きょか
飼い主に許可なく

かって どうぶつ さわ
勝手に動物に触ったり、

たべもの あた
食べ物を与えないでください

猫

し　　いく　　ば　　しょ
ペット飼育場所



ねこ

猫

ペット同行避難の方へ

ペットの飼育場所はこちらです

ペット同行避難の方へ

ペットの飼育場所はこちらです

ペット受付

- ペットの世話は責任をもって飼い主がして下さい。
- 人の生活範囲内へのペットを持ち込むのは禁止です。
- 飼い主同士協力しあって、給餌、清掃、排泄物の処理方法などは話し合ってください。

ペットの飼主のみなさんへ ～ 避難所におけるペットの飼育ルール ～

避難所では、たくさんの人たちが共同生活を送っています。他の避難者とのトラブルを防ぐためペットの飼主のみなさんは、次のことを守って避難所生活を送ってください。

1. 動物は、指定された場所で、リードなどでつなぐか、ケージ・オリなどに入れて飼います。
避難者の中にはアレルギーのある方や動物が苦手な方もみえるため、避難者と同室にペットを連れて行かないように、配慮しましょう。
2. 飼育場所・施設は清潔にし、必要に応じて消毒を行いましょう。
3. 動物による迷惑・危害防止に努めましょう。
4. 屋外の迷惑のかからない場所で排せつさせ、きちんと後始末をしましょう。
5. エサやりは時間を決めて行い、その都度片付けましょう。
6. ノミ・ダニ等の駆除に努めましょう。
7. 運動・ブラッシングは、屋外の迷惑がかからない場所で行いましょう。
8. 他の被災者との間でトラブルが生じた場合は、速やかに避難所の管理者に届け出ましょう。

※ 飼主同士が助け合い、協力してペットの世話をするとよいでしょう。



ペットに関する 専用掲示板

飼い主の方は必ず毎日確認してください。

はい せつ ぶつ お ば

ペット排泄物置き場

- 臭いが漏れないようにビニールの口をしっかりと結びましょう
- 排泄した場所はしっかりと拭きましょう



飼い主同士、協力して清潔に保ちましょう

飼い主ミーティング

月 日 時 分～

場所

ペットを避難させている一世帯の代表者一名、
必ずご参加下さい。

飼い主ミーティング

月 日 時 分～

場所

ペットを避難させている一世帯の代表者一名、
必ずご参加下さい。

ペット食事時間

午前

～

午後

～

ペット食事時間

午前

～

午後

～

ごみ収集所掃除当番

	午前	午後
月		
火		
水		
木		
金		
土		
日		

ごみ収集所掃除当番

	午前	午後
月		
火		
水		
木		
金		
土		
日		

^{しいく}飼育ルールを^{まも}守り、



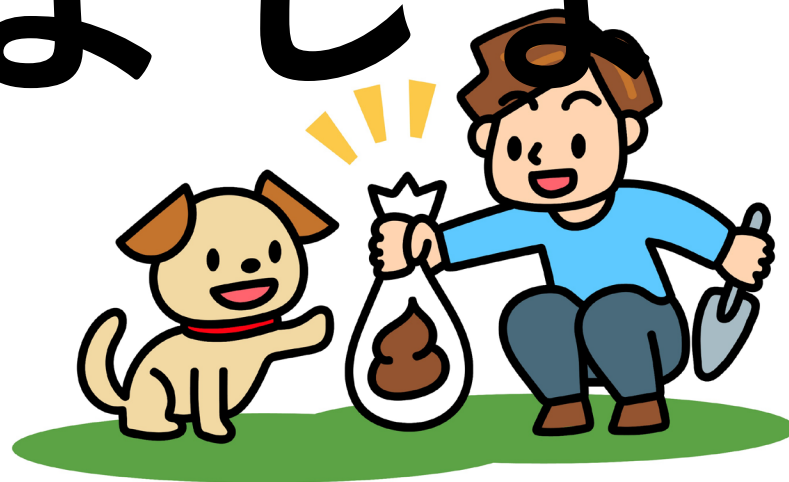
みんなで

^{きょうりよく}

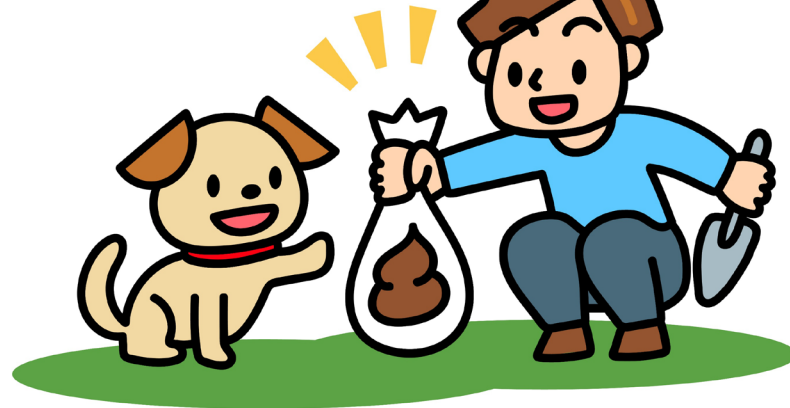
協力しましょう

はいせつぶつ
排泄物はきちんと

かたづけましょう



ペットのフン^{いん}尿^{りょう}は
きちんと
かたづけましょう



かって たべもの
勝手に食べ物を

あた
与えないでください

たべものをあげないで



かって どうぶつ
勝手に動物に

さわ
触らないでください

