

平成  
28  
年度

# 中部地区獣医師大会 獣医学術中部地区学会

日本産業動物獣医学会(中部地区)・日本小動物獣医学会(中部地区)・日本獣医公衆衛生学会(中部地区)

会場 名古屋国際会議場 名古屋市熱田区熱田西町1-1

会期 平成28年8月27日 大会 | 平成28年8月28日 学会

## 見直そう動物愛護

～ いつまでも一緒に ～

主催: **公益社団法人名古屋市獣医師会**

共催: 公益社団法人富山県獣医師会・公益社団法人愛知県獣医師会・一般社団法人長野県獣医師会・  
公益社団法人福井県獣医師会・公益社団法人石川県獣医師会・公益社団法人岐阜県獣医師会・  
公益社団法人静岡県獣医師会・公益社団法人新潟県獣医師会

後援: 農林水産省

## 第1日目 大会

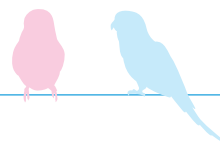


## 中部地区獣医師大会

会期 平成28年8月27日(土)

会場 名古屋国際会議場  
4号館 1F 白鳥ホール北

開場 12:00



### ● 式典 13:00~14:20

- 1 開会のことば
- 2 物故会員に対する黙祷
- 3 大会長あいさつ【公益社団法人 名古屋市獣医師会 会長】
- 4 表彰(功労者及び平成27年度学会優秀発表者)
- 5 来賓祝辞・来賓紹介・祝電披露
- 6 大会宣言
- 7 次期開催担当獣医師会あいさつ
- 8 閉会のことば



### ● 特別講演(市民公開講座)

#### 第1部 14:40~15:10

愛知学院大学  
Singing All Stars

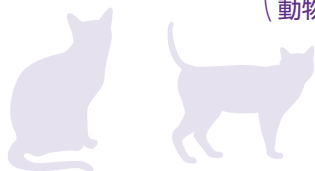


#### 第2部 15:30~17:00

「人と動物が共に幸せに  
暮らせる社会をめざして」

杉本 彩 様

(公益財団法人  
動物環境・福祉協会Eva 理事長・女優)



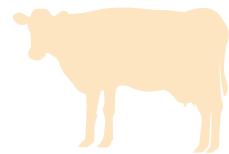
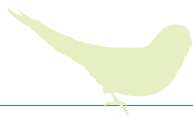
第2日目  
学会

## 獣医学術中部地区学会

会期 平成28年8月28日(日)

会場 名古屋国際会議場

開場 8:00



### ● 学会区分 8:30~17:00

日本産業動物獣医学会(中部地区) 4号館 3F 会議室432

日本小動物獣医学会(中部地区) 4号館 1F 白鳥ホール北

日本獣医公衆衛生学会(中部地区) 4号館 3F 会議室431

次第 1開会 8:30 2一般口演 3審査 4閉会 17:00

### ● 関連行事

#### 1. 交流会

日程:平成28年8月27日(土) 17:30~19:30

会場:3号館 B1F カスケード

#### 2. 動物看護職セミナー

日程:平成28年8月28日(日)

会場:1号館 3F 会議室131+132

##### 講演1 10:00~11:30

〔(仮)動物看護師向けの小動物における心肺蘇生(CPR)〕

講師:柴田 早苗 先生

(岐阜大学 応用生物科学部 共同獣医学科 動物病院研究室 准教授)

##### 講演2 13:00~14:30 / 15:00~16:30

〔(仮)動物の認知症〕

講師:入交 眞巳 先生

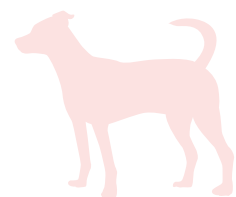
(日本獣医生命科学大学 獣医学部 獣医学科 臨床獣医学部門 治療学分野I・講師)

#### 3. 獣医療機器等展示

日程:平成28年8月27日(土) 12:00~17:00

平成28年8月28日(日) 8:30~16:00

会場:4号館 1F 白鳥ホール南





# 1 申込先

それぞれの申込については、各所属獣医師会を通すようお願いいたします。

公益社団法人 名古屋市獣医師会  
〒460-0011 名古屋市中区大須4-12-21  
TEL: 052-263-0700 FAX: 052-264-9381  
E-mail: nagoyavet@muh.biglobe.ne.jp  
URL: <http://www.nagoyavet.jp/>

# 2 大会・学会参加登録料、交流会参加料等の申込方法

## (1) 登録料

区分	事前登録料	当日登録料
会員	5,000円*	7,000円
学生 (獣医大学)	2,000円	3,000円
会員外	20,000円	20,000円
動物看護職	2,000円 (学生: 無料)	3,000円 (学生: 1,000円)

\*会員の事前登録者に限り8月28日(日)の昼食代を含む

## (2) 交流会参加料

会員・同伴問わず…………… 5,000円  
学生…………… 3,000円

各獣医師会は、参加者を期日までに取りまとめのうえ、所定の参加者名簿に登録料等を添えてお申し込みください。

なお、一度登録され納入された登録料等は返金できませんので承知ください。

# 3 学会口演申込方法

インターネットによるオンライン演題登録にて、受け付けいたします。

エントリーは名古屋市獣医師会ホームページより  
<http://www.nagoyavet.jp/>

## ● 演題登録期間

4月20日(水)正午～5月31日(火)正午まで

## ● 発表用ファイル

インターネットによる事前受付を予定しています。口演申込者に別途ご案内申し上げます。

# 4 申込期限

大会・学会参加および学会口演などの申込期限は、平成28年5月31日(火)正午までとします。

# 5 参加登録票等の交付

申込期日までに、参加登録や交流会参加のお申し込みをされた会員や同伴者については、本会で取りまとめ、開催当日の受付で『参加登録票(会員は8月28日(日)の昼食券付き)』『交流会参加証』を交付いたします。なお、開催当日の参加登録や交流会参加申込み等につきましては、登録料や参加費等を、会場の当日受付にて納入していただくことになります。

# 6 宿泊案内

この度、学会にご出席されます皆様方のご便宜を図るため、宿泊のお世話を株式会社JTB中部 GLOBAL MICE事業部にて取り扱わせていただくことになりました。全国各地より参加される皆様方に宿泊のご案内を申し上げます。

ご予約は名古屋市獣医師会ホームページより  
<http://www.nagoyavet.jp/>

4月中旬  
受付開始予定

## 【お問い合わせ先】

株式会社JTB中部 GLOBAL MICE事業部  
「平成28年度 中部地区獣医師大会・獣医学術中部地区学会」係  
TEL: 052-211-6733 FAX: 052-231-1322  
E-mail: [convention@cub.jtb.jp](mailto:convention@cub.jtb.jp)  
営業時間: 10:00～17:00(土・日・祝日は休業)



会場案内 ■ 地下鉄名港線 日比野駅 1番出口から徒歩5分  
■ 地下鉄名城線 西高蔵駅 2番出口から徒歩5分  
駐車場に限りがございますので、公共の交通機関をご利用ください。